

～通信機器&介護用品～

# RENTAL CATALOG

レンタルカタログ

# 目次

逆引き	3
レンタル商品一覧	4
複合機	6
A1大型プリンター・インクジェット複合機	8
電話回線・プロバイダー・インターネット	9
モバイル ルーター(Wi-Fi)	10
監視カメラ すぐみるクン	12
セキュリティー	14
選挙用備品	15
イベントレンタル商品	16
サーマルカメラ	17
携帯電話・LEDビジョン	18
福祉用具	19

あ IP無線機 … 4  
iPhone … 18  
アングル棚 … 15  
アンプ … 5.15  
イベントレンタル … 16  
インクジェット複合機 … 4.8  
インターネット … 5.9.10.11.15  
インターネット回線 … 5.9.10.11.15  
WEB会議 … 5  
ウォーターサーバー … 5.15  
エアーマット … 19  
AI顔認証端末 … 5.15.17  
液晶テレビ … 4.15  
液晶プロジェクター … 4.16  
LEDビジョン広告 … 5.18  
遠隔臨場システム … 5  
応接セット … 15  
OAチェア … 15  
OAデスク … 15  
OAボード … 4.15  
大型プリンター … 4.8  
大型モニター … 4.15  
屋外スピーカー … 5.15.16  
オリジナルBAマットレス … 19  
折り畳み椅子 … 15  
会議テーブル … 15  
介護ベッド … 19  
介助ベルト … 19  
介助用補助具 … 19  
拡声器 … 5.15.16  
加湿器 … 5.15  
加湿空気清浄機 … 5.15  
ガラケー … 4.15.18  
監視カメラ … 5.12.13.14.15  
空気清浄機 … 5.15  
車椅子 … 19  
携帯スロープ … 19  
携帯電話 … 4.15.18  
交互式歩行補助器 … 19  
紅白幕 … 15  
コピー機 … 4.6.7.8.15  
サーマルカメラ … 5.15.17  
サーモカメラ … 5.15.17  
サイネージ … 5.18  
サイレン … 5.14  
三脚スクリーン … 4.16  
三脚スピーカー … 16  
式典用品 … 15  
自動排泄処理装置 … 19  
SIMフリー … 4.18  
車載型スピーカー … 15  
車両通行報知システム … 5  
シュレッダー … 4.15  
書庫 … 15  
ショルダーメガホン … 15  
神事用品 … 15  
垂直型手すり … 19  
スイングアーム介助バー … 19  
すぐ見るくん … 12.13  
スクリーン … 4.16  
ストーブ … 15  
スピーカー … 5.15.16  
スマートフォン … 4.10.11.14.18  
スロープ … 19  
セキュリティシステム … 5.14  
選挙 … 15  
センサー … 14  
掃除機 … 15

ソーラーパネル … 5.13  
solacell … 5.13  
た 体位変換器 … 19  
体位変換器クッションタイプ … 19  
太陽光パネル … 5.13  
タブレット … 4.10.11.15  
蓄電池 … 5.13  
デジタルサイネージ … 5.18  
手すり … 19  
テレビ … 4.15  
電子黒板 … 4.16  
電子レンジ … 15  
テント … 15  
電動カート … 19  
電動車いす … 19  
電動モーターベッド … 19  
電話回線 … 5.9.15  
電話機 … 4.15  
特殊寝台 … 19  
特殊寝台付属品 … 19  
床ずれ防止用具 … 19  
どこでもFAX … 4  
豊の水 … 5.15  
トランシーバー … 4.15.16  
TRUECO … 5.13  
な ネットワーク機器 … 5.10.11.16  
ノートパソコン … 4.16  
は パーテーション … 15  
パイプ椅子 … 15  
パソコン … 4.10.16  
ビジネスフォン … 4.15  
標準型自走式車いす … 19  
ファーストビジョン … 5.18  
ファクシミリ … 4.15  
FAX … 4.15  
複合機 … 4.6.7.8.15  
福祉用具 … 19  
プリンター … 4.8.10  
プロジェクター … 4.16  
プロッター … 4.8  
プロバイダー … 5.9  
防犯カメラ … 5.12.13.14.15  
防犯設備 … 5.12.13.14.15  
歩行器 … 19  
歩行補助杖 … 19  
ま マイク … 5.15  
マットレス … 19  
松葉杖 … 19  
丸椅子 … 15  
ミーティングチェア … 15  
ミーティングテーブル … 15  
無線ルーター … 5.10.11.15  
メガホン … 5.15.16  
モジュール車いす … 19  
モニター … 4.15  
モバイルルーター … 5.10.11.15  
や 床置き型手すり … 19  
四脚杖 … 19  
4輪歩行補助車 … 19  
ら ルーター … 5.10.11.15  
冷蔵庫 … 15  
レーザープリンター … 4  
6輪/4輪切替式歩行器 … 19  
ロッカー … 15  
口フストランドクラッチ … 19  
わ Wi-Fi … 5.10.11.15  
ワイヤレスアンプ … 5.15.16  
ワイヤレススピーカー … 5.15.16



# レンタル商品一覧

商品一覧に掲載している商品以外にも商品がたくさんございますので、必要な商品があればお気軽にお問合せ下さい。

## 複合機



## プロッター



## インクジェット 複合機



## レーザープリンター



## どこでもFAX



## シュレッダー



## FAX



## ビジネスフォン



## 携帯電話



## スマートフォン (SIMフリー)



## トランシーバー



## IP無線機



## ノートパソコン



## 液晶テレビ



## タブレット



## OAボード



## 大型モニター



## 電子黒板



## 三脚スクリーン



## 液晶プロジェクター



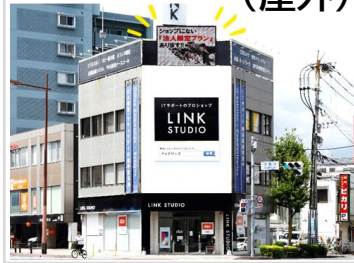
# WEB会議



# デジタルサイネージ (屋内)



# デジタルサイネージ (屋外)



# 遠隔臨場 システム



# 電話回線



# インターネット回線



# プロバイダー



# モバイルルーター



# ネットワーク機器



# 車両通行 報知システム



# 太陽光パネル&蓄電池



# ウォーター サーバー (豊の水)



# 防犯設備



# 監視カメラ



# サーマル カメラ



# タブレット サーマル カメラ



# メガホン



# 屋外スピーカー



# ワイヤレスアンプ



# 加湿空気清浄機



# 車椅子



# 歩行器



# 介護ベッド



# 松葉杖



# 複合機 (SHARP MXシリーズ)

おすすめ  
シーン

- ・現状使用している機種の速度が遅く、業務効率を上げたい
- ・イベントや中短期の事務所(現場事務所など)で使いたい
- ・繁忙期のみ台数を増やしたい ・起業したばかりで購入が難しい など

## 20枚機



	カラー対応	フルカラー		複写方式	レーザー・静電複写機
	解像度	読み取り	モノクロ:600×600dpi、600×400dpi、600×300dpi/フルカラー:600×600dpi		
書き込み		600×600dpi、9600dpi相当×、1200×1200dpi			
複写サイズ	本体トレイ: SRA3(320×450mm)/A3ワイド(305×457mm)~A5R/SRA4/郵便はがき/往復はがき マルチ手差しトレイ: SRA3(320×450mm)/A3ワイド(305×457mm)~A5R/SRA4/郵便はがき/往復はがき/封筒(長形3号・長形4号・洋形2号・洋形4号・角形2号・角形3号) 欠け幅: 先端 4±1mm、後端 2mm~5mm、左右端 合計4±2mm				
ウォームアップタイム	10秒 (環境により異なる場合があります。)				
連続複写速度 (シフター非動作時)	(等倍時/縮小時/拡大時)	A4・B5 ココ	A4・B5 タテ	B4	A3
		モノクロ/フルカラー	26枚/分	21枚/分	16枚/分
電源	AC100V、15A(50Hz/60Hz共通)		最大消費電力	最大1.45kW以下(デスク等オプション含む)	
大きさ	幅608×奥650×高さ834mm		質量	約81kg	
ファクス仕様	通信速度	スーパー-G3: 33.6kbps/G3: 14.4kbps			
ネットワークプリンター仕様	解像度	600×600dpi、1200×1200dpi、9600dpi相当×600dpi			
ネットワークスキャナー仕様	形式	カラー・スキャナー			
	読み取り解像度 (主走査×副走査)	100×100dpi、150×150dpi、200×200dpi、300×300dpi、400×400dpi、600×600dpi(プッシュスキャン)、50~9600dpi(プルスキャン)			
出力フォーマット	モノクロ: TIFF、PDF、PDF/A、暗号化PDF、XPS グレースケール/カラー: TIFF、JPEG、PDF、PDF/A、暗号化PDF、高圧縮PDF、XPS 圧縮方式:モノクロ:非圧縮、G3(MH)、G4(MMR)、グレースケール/カラー:JPEG(高圧縮、中圧縮、低圧縮)				

## 40枚機



	カラー対応	フルカラー		複写方式	レーザー・静電複写機	
	解像度	読み取り	モノクロ: 600×600dpi、600×400dpi、600×300dpi/フルカラー: 600×600dpi			
書き込み		600×600dpi、9600dpi相当×600dpi、1200×1200dpi				
複写サイズ	本体トレイ: SRA3(320×450mm)/A3ワイド(305×457mm)~A5R/SRA4/郵便はがき/往復はがき マルチ手差しトレイ: SRA3(320×450mm)/A3ワイド(305×457mm)~A5R/SRA4/郵便はがき/往復はがき/封筒 欠け幅: 先端 4±1mm、後端 2~5mm、左右端 合計4±2mm					
ウォームアップタイム	10秒 (環境により異なる場合があります。)					
連続複写速度 (シフター非動作時)	MX-3650FN	(等倍時/縮小時/拡大時)	A4・B5 ココ	A4・B5 タテ	B4	A3
		モノクロ/フルカラー	41枚/分	26枚/分	22枚/分	20枚/分
電源	AC100V、15A(50Hz/60Hz共通)		最大消費電力	最大1.45kW以下(デスク等オプション含む)		
大きさ	幅608×奥650×高さ834mm		質量	約81kg		
ファクス仕様	通信速度	スーパー-G3:33.6kbps/G3:14.4kbps				
ネットワークプリンター仕様	解像度	600×600dpi、1200×1200dpi、9600dpi相当×600dpi				
ネットワークスキャナー仕様	形式	カラー・スキャナー				
	読み取り解像度 (主走査×副走査)	100×100dpi、150×150dpi、200×200dpi、300×300dpi、400×400dpi、600×600dpi(プッシュスキャン)/50~9600dpi(プルスキャン)				
出力フォーマット	モノクロ: TIFF、PDF、PDF/A、暗号化PDF、XPS、グレースケール/カラー: TIFF、JPEG、PDF、PDF/A、暗号化PDF、XPS 圧縮方式:モノクロ:非圧縮、G3(MH)、G4(MMR)、グレースケール/カラー: JPEG(高圧縮、中圧縮、低圧縮)					

## 50枚機



	カラー対応	フルカラー		複写方式	レーザー・静電複写機	
	解像度	読み取り	モノクロ: 600×600dpi、600×400dpi/フルカラー: 600×600dpi			
書き込み		600×600dpi、9600dpi相当×600dpi、1200×1200dpi				
複写サイズ	本体トレイ: SRA3(320×450mm)/A3ワイド(305×457mm)~A5R/SRA4/郵便はがき/往復はがき マルチ手差しトレイ: SRA3(320×450mm)/A3ワイド(305×457mm)~A5R/SRA4/郵便はがき/往復はがき/封筒 欠け幅: 先端 4±1mm、後端 2~5mm、左右端 合計4±2mm					
ウォームアップタイム	フルカラー: 27秒 モノクロ: 15秒 (環境により異なる場合があります。)					
連続複写速度 (シフター非動作時)	MX-3650FN	(等倍時/縮小時/拡大時)	A4・B5 ココ	A4・B5 タテ	B4	A3
		モノクロ/フルカラー	51枚/分	33枚/分	28枚/分	26枚/分
電源	AC100V、15A(50Hz/60Hz共通)		最大消費電力	最大1.45kW以下(デスク等オプション含む)		
大きさ	幅608×奥650×高さ834mm		質量	約84kg		
ファクス仕様	通信速度	スーパー-G3:33.6kbps/G3:14.4kbps				
ネットワークプリンター仕様	解像度	600×600dpi、1200×1200dpi、9600dpi相当×600dpi				
ネットワークスキャナー仕様	形式	カラー・スキャナー				
	読み取り解像度 (主走査×副走査)	100×100dpi、150×150dpi、200×200dpi、300×300dpi、400×400dpi、600×600dpi(プッシュスキャン)/50~9600dpi(プルスキャン)				
出力フォーマット	モノクロ: TIFF、PDF、PDF/A、暗号化PDF、XPS、グレースケール/カラー: TIFF、JPEG、PDF、PDF/A、暗号化PDF、XPS 圧縮方式:モノクロ:非圧縮、G3(MH)、G4(MMR)、グレースケール/カラー: JPEG(高圧縮、中圧縮、低圧縮)					

# スピード・確かな仕事・真心を大切にしています!!

## ①九州一 早い対応がモットーです

- ・迅速な連携でトラブル対応!
- ・急な納品にも対応!
- ・見積もり提出もスピーディーに!

トラブルが発生した場合、迅速な連携対応でお困りのお客さまのもとへ駆けつけます。現場を知っている納品・設置工事担当の技術者がお話を直接承り、現場への到着に時間がかかりそうな場合は、詳細なヒアリングにより症状を判断したうえで機器メーカーと連携し、現地に急行します。さらに、急な納品のご依頼や見積もりの提出もスピーディーにお応えします。



## ②報告・連絡・相談を必ず行います

- ・納品時間の連絡!
- ・納品・設置工事の完了報告も必ず行います!

元請け会社さまからご依頼をいただく場合、当社は元請け会社さまのスタッフになりきって丁寧な現場対応をさせていただきます。その場合、工事中に受注内容と違う相談を受けることもありますが、必ず元請け会社さまに相談のうえ、お客さまのご要望に添うサービスをさせていただきます。また、お客さまへの納品時間の連絡、元請け会社さまへの納品・設置工事の完了報告は必ず行い、現場での出来事なども事細かに報告するよう心がけております。それは、誠心誠意を尽くし、かかわる全ての人にご満足いただきたいと思う私たちの気持ちです。



## ③納品も設置工事も自社で承ります

- ・専門知識を持った技術スタッフが対応!
- ・納品から設置工事まで全てお任せ下さい!

「機器のレンタルと設置を別々の会社に発注した」という経験はありませんか? この場合、見積もりを数社に取らなければならないのがストレスと時間のロスにつながります。ダイイチレンタルは、専門知識を持った技術スタッフが自社に所属しているため、レンタル機器の見積もり、ご納品から設置工事までをトータルで行うことができます。このスタイルで月に約60現場をこなしてきた豊富な経験をもとに、特殊な工事にも対応できる上、現場でのお客さまの質問やご要望にも丁寧にお応えし、工事中に想定外なことがあった場合にも柔軟に対処します。



## ④品揃えとネットワークを生かした一括受注も可

- ・OA機器から防犯カメラまで豊富な品揃え!
- ・ニーズに沿った商品の提供が可能!
- ・必要なものを一括発注出来ます!

複合機、電話機、パソコンなどのOA機器、発電機やシュレッダー、トランシーバーや防犯カメラなど多岐にわたる商品を取り扱っています。お客さまのニーズに添った商品の提供が可能です。在庫がない商品も、自社のネットワークとフットワークを駆使して取り揃えますので、必要なものを一括発注いただくことも可能です。



## ⑤県外からの依頼も大歓迎です

- ・九州全域からの依頼に対応!
- ・距離を感じさせない迅速な対応!

九州全域からの依頼に対応しています。広域エリアであっても、スピードとネットワークには自信があり、実際の距離を感じさせない対応が私たちの強みです。丁寧な仕事と迅速な対応には高い評価をいただき、拠点のある大分県外・福岡県以外からもたくさんの受注をいただいています。

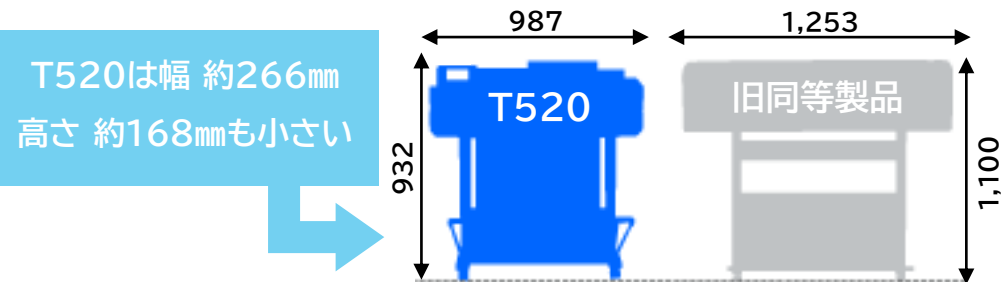


# A1大型プリンター

おすすめ  
シーン

- ・コピー機で印刷できないA1サイズやA2サイズの印刷がしたい
- ・図面や横断幕など特殊サイズ<sup>®</sup>の印刷を日常で印刷している

## HP Designjet T520(24inch)と旧同等製品とのサイズ比較



サイズ	A1/ビ - 610mm	印刷方式	サーマルインクジェット方式
インク	4色 (染料 : C、M、Y、顔料 : K)	印刷解像度	最高 2,400 × 1,200dpi
印刷速度	A1サイズ線画データ (普通紙) 高速 : 約 40 秒 / 標準 : 約 1.1 分 / 高品質 : 約 3.5 分		
給紙方法	ロール紙 : 1本 カット紙 : 用紙トレイ、手差し	用紙幅	最大 610mm
対応用紙	<カット紙> 用紙トレイ : A4、A3 (約 50 枚※2) 手差し : 330 × 482 ~ 610 × 1,897 mm <ロール紙> 279 ~ 610mm		
ロール紙径	芯径 : 約 2インチ (50mm)、外径 : 約 100mm 以内	最大用紙厚	0.3mm
電源	AC100~240V (±10%)、50~60Hz	消費電力	動作時 : 35W、待機時 : 4.5W、スリープ時 : 0.3W
外形寸法	W987×D640×H932mm / 34kg (スタンド込み、スタンド重量 8.5kg) ゴム足間寸法 : 760×320mm		

# インクジェット複合機

おすすめ  
シーン

- ・印刷枚数は少ないが、A3対応のコピー、FAX、プリンタ、スキャン機能を使用したい方
- ・事務所のスペースが、狭く複合機を置くスペースが無い



製品名	MFC-J6970CDW	用紙サイズ	最大297×420mm (A3)
原稿サイズ幅	最大297mm (ADF、スキャナーガラスとも) 最小148mm (ADF)		
原稿読み取り幅	最大291mm	記録方式	カラーインクジェット
インクカートリッジ	4色独立カートリッジ方式	電源	AC 100V 50/60Hz
消費電力	スリープ時 : 約1.5W、レディー時 : 約5W、コピー時*3 : 約30W		
外形寸法	W553×D433×H310mm (突起部を除く)	質量	約16.5kg (消耗品含む)
ADF枚数	35枚	最大給紙枚数	501枚
給紙トレイ	[トレイ1]最大250枚 [トレイ2]最大250枚 [手差しトレイ]有り (1枚)		
インターフェイス	[Hi-Speed USB 2.0*5]有り [有線LAN*6]有り (10BASE-T/100BASE-TX) [無線LAN*6]有り (IEEE802.11b/g/n)		



# 電話回線



おすすめ  
シーン

・短期利用の電話回線契約が面倒、  
全てお任せしたい方

- ・ NTT アナログ回線
- ・ NTT 光回線
- ・ NTT ISDN回線
- ・ NTT ADSL回線

# プロバイダー



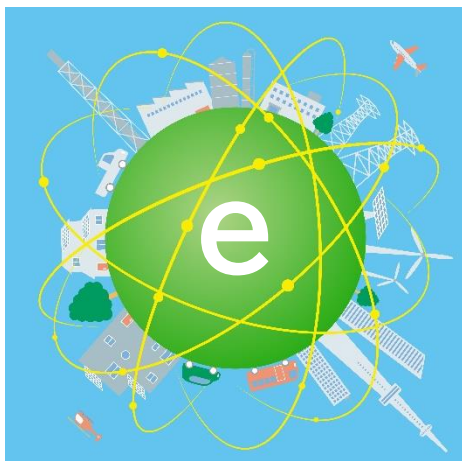
おすすめ  
シーン

・長期間使用したい  
・ハイスピード通信が必要  
・大量のデータを使用する

- ・ フレッツ光ネクスト  
(ファミリー/マンション 全タイプ、ファミリー/マンション  
スーパーハイスピードタイプ準に適応)※メールアドレス取得可能

※光回線などでインターネットを接続するには、プロバイダー契約が必要になります。弊社では、プロバイダー契約もレンタル可能です。

# インターネット



おすすめ  
シーン

・短期～中期利用のお客様へ、  
インターネット環境をレンタルで  
提供できます

**【有線希望のお客様】**

フレッツ光ネクスト+プロバイダ  
通信速度 最大概ね1Gbps

(電話機やFAXで使用できる電話番号を取得できます)

**【モバイルルーター希望のお客様】**

1か月 25G～50Gプラン可能

# モバイル ルーター(Wi-Fi)

## おすすめ シーン

- ・インターネット開通までの期間で使いたい
- ・短期間のみインターネットを使いたい
- ・いろいろな場所へ持ち運びして使いたい
- ・在宅ワークで使いたい



**1日のギガ  
制限なし!!**

**25GB/月  
50GB/月**

メーカー/型番	NEC Aterm MR05LN	寸法	63 x 115 x 11 mm
SIM	SIMロックフリー対応、microSIMカード 2スロット		
国際ローミング	LTE / 3G / GPRS	LTE	LTE-Advanced 対応
連続動作時間	WiFi…最大約14時間、Bluetooth…最大約30時間		
LTE 対応周波数	2GHz / 1.7GHz / 900MHz / 1.5GHz / 800MHz		
ディスプレイ	2.4インチ	Bluetooth	Bluetooth 4.0 ( Class2 )

## メリ ット

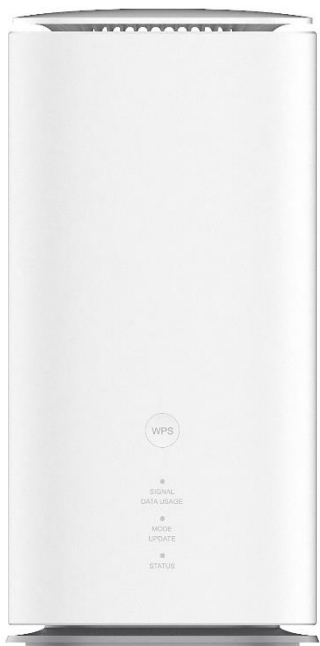
- ・ NTTの開通待ち時間(3~4週間)と工事費用がなく、約1週間で使用開始可能
- ・ 無線で、インターネット(メール)やプリンターが使用できる
- ・ 外出先でもインターネットが使用可能な環境が作れる
- ・ 無線機能無しのデスクトップパソコン等も接続可能!
- ・ プロバイダ契約が不要
- ・ 社内のネットワークセキュリティに左右されずに使用できる



■モバイルルーターと光回線比較表

	短期 利用	長期 利用	持ち 運び	開通 期間	プロバイダ 契約	ギガ制限	電話・ FAX番号	NTT 契約	無線 LAN	有線 LAN
モバイル ルーター	◎	○	可能	1週間	不要	月/25ギガ (1日の制限なし)	なし	なし	◎	◎
光回線	○	◎	不可	3~4 週間	要	制限なし	あり	あり (NTT支払)	◎	◎

# モバイルルーター（無制限）



## おすすめシーン

- ・データ無制限で使いたい
- ・インターネット開通までの期間で使いたい
- ・短期間のみインターネットを使いたい
- ・いろいろな場所へ持ち運びして使いたい

### 5G SA対応据え置きルーター

下り最大速度4.2Gbps※、上り最大速度286Mbps※

### Speed Wi-Fi HOME 5G L13

- ・最大同時接続数/有線LAN：2台、無線LAN:30台
- ・外形寸法/約100(W)×207(H)×100(D)mm
- ・対応OS/Windows® 11/10 macOS 12.6~v10.11
- ・質量/約635g・最大接続可能数/無線LAN:32台 有線LAN:2台
- ・規格/IEEE802.11b/g/n/ax(2.4GHz),IEEE802.11a/n/ac/ax(5GHz)

※一部エリアご提供。ネットワーク設備の通信経路により、最大通信速度が低下する場合があります。※2023年3月時点。

	WiMAX +5G
月間データ容量	無制限
速度制限条件	一定期間内に大量のデータ通信のご利用があった場合、混雑する時間帯の通信速度を制限する場合があります。

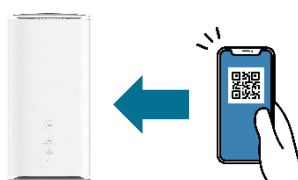
## POINT① コンセントにつなぐだけで、すぐに使える！

光回線など工事は不要。コンセントに挿すだけでWi-Fi導入が可能！設置場所の移動もラクラク！



## POINT② QRコードで簡単スタート！

スマホやタブレットでQRコードを読み取って簡単に接続！

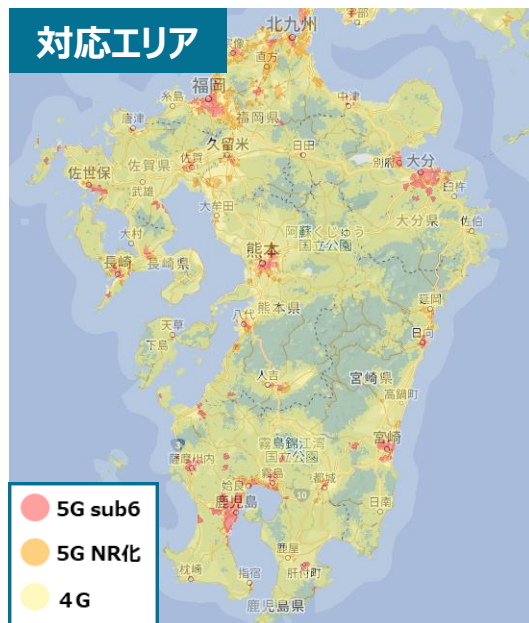


## POINT③ 全国どこでも利用可能！

au 5G・au LTE・WiMAX 2+のネットワークで全国どこでも利用可能。

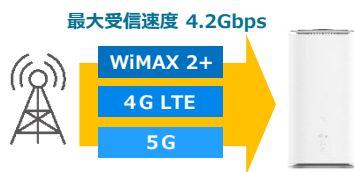


## 対応エリア



## POINT④ 大容量データを高速伝送で快適！

5G対応で、受信時最大4.2Gbpsの高速伝送。大容量データも高速ダウンロード



## POINT⑤ 大容量データを高速伝送で快適！

電波の混雑状況に応じて通信させる帯域を自動で切り替えるバンドステアリング機能を搭載。



PC、スマホ、タブレットなど  
最大32台の  
接続可能です！



# 監視カメラ すぐみるくん

## おすすめシーン

- ・録画データを記録したい
- ・すぐに防犯対策したい
- ・監視したい場所と事務所が遠方
- ・防犯カメラを短期的に使用したい
- ・PCやスマートフォンで現地を確認したい
- ・インターネット環境がない場所に設置したい



NETIS登録  
KT-170076-VE

## 簡単・お手軽

100Vのコンセントがあればモニタリング可能。簡単取付のため現場の進捗や使用状況により、お客様でも移設が可能!!



## 高画質・光学5倍ズーム

500万画素のクッキリなめらかな描写を実現。焦点距離約2.7~13.5mm、光学5倍ズームで大きく映し出します。



## 360°以上・人感検知

横回転355°、縦回転120°、真下・真後ろまで監視可能。最先端システムで人感検知。双方向の音声機能で不審者を威嚇!



## 自動で赤外線へ切替え

最大50mの赤外線照射で暗闇でも監視可能。周りの光を感知し、モードを自動で切り替えます。



## 防水・防塵

過酷な環境でも防塵、防水で安心。IP66相当の防塵防水機能で全天候に対応。屋内外ともにトラブルに強い設計。



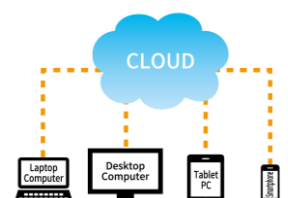
## タイムラプス機能搭載

進捗管理はもちろん、社内外の報告や共有も可能。1時間に1枚、自動的に撮影されます。



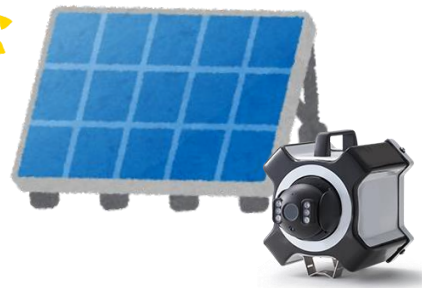
## クラウド保存 ※無制限プランのみのオプション

災害時などでも記録が残るクラウドサーバへの保存が可能。ご利用期間7日、14日、31日、62日、93日、186日間より選択



すぐみるくん (30GBプラン) (無制限プラン)

# 電源の確保が難しい場合



設置場所に電源が無くても大丈夫！！

## 「蓄電池＋ソーラーパネル」

のセットレンタルが可能です！

NETIS登録 KT-220181-A

**solacell**

12V仕様



※すぐ見るくんも12V仕様になります

NETIS登録 QS-190057-A

**TRUECO**



フル充電で、約10日稼働。ソーラーパネルとバッテリー分離型。  
ソーラーパネル(130W)1枚、バッテリー1台

フル充電で、約3日稼働。ソーラーパネルとバッテリー分離型。  
ソーラーパネル(100W)2枚、バッテリー1台

## すぐ見るくん 仕様一覧

通信	モバイル通信 (LTE)	設置場所	屋内/屋外
通信容量	30GBプラン:30GB/月 (スマホ・PCから70~80時間視聴可能) 無制限プラン:無制限		
ズーム(画角)	焦点距離2.7~13.5mm (光学5倍ズーム) 水平画角22.6°~90°		
パン(水平方向)	355° (画角と合わせ360°以上の視野をカバー)		
チルト(垂直方向)	120°	フレームレート	最大15fps (通信状況により変動)
画素数	500万画素	映像圧縮方式	H.265
イメージセンサー	1/3"CMOS、自動露出コントロール、自動ホワイトバランス、WDR設定可能		
光感度	赤外線無効時:0.1Lux,赤外線有効時:0.0Lux(照射50m)(自動照度コントロール:設定により低照度環境下で自動的に赤外線ON)		
赤外線	ハイパワーLED	電源	AC100V (50/60Hz)
記録媒体	マイクロSDカード (64GB)	約1週間分の映像を保存 ※無制限プランにはクラウドオプションあり	
動体検知機能	○	人感検知機能	○
マスク機能	×	サイズ(レンズ含む)	H210mm×W210mm×D260mm
消費電力	最大10W	防塵・防水機能	IP66相当
重量	2.3kg	動作条件	-30℃~55℃

## すぐ見るくん 価格表

無制限プラン	価格	18,000円/月
30GBプラン		9,800円/月
+ 保証オプション 盗難・破損保証 1,000円/月		
※クラウド保存オプションの料金については別途ご相談ください。		

# セキュリティー

おすすめ  
シーン

- ・敷地内に置いている商品や機器が盗難にあった
- ・室内に不法侵入された
- ・社用車や施設へのいたづら

## 短期の防犯対策に無線セキュリティー



短期イベントや短期事務所で防犯対策が進まない理由として、設置する期間の短さがあげられます。

防犯のためのコストが無駄にならないように、弊社では、セキュリティーシステムをレンタルしています。

また、無線で施工しますので、配線が邪魔にならずオススメです。

# 選挙用 備品



選挙活動に必要な、商品を数多く取り揃えて  
おります。

電話やFAX、インターネットなどの通信商材  
から備品まで、事務所に不足している商品を  
搬入⇒設置⇒設定までサポート可能です。

## 選挙事務所レンタル人気商品

# BEST 5

大量印刷に大活躍!!

機密文書も安心処理!!

お願い・お礼の声を  
届けます!!

加湿、ウイルス対策に!!

来客者へのおもてなし!

人気  
No.1



複合機

人気  
No.2



シュレッダー

人気  
No.3



電話機  
電話回線

人気  
No.4



加湿空気  
清浄機

人気  
No.5



豊の水



その他、取扱商品 **100点以上!!**

# イベントレンタル商品

おすすめ  
シーン

・運動会、文化祭、研修会、全体朝礼、全体会議、災害時など短期的に利用したいお客様

人気  
商品

## ワイヤレススピーカー

音量が大きく、CDやPC(タブレット)から音源が使用できるため、グラウンドでの運動会もスムーズに放送できます！

製品名	PE-W51SCD	マイク入力	1系統
ワイヤレスチューナー入力	2系統	AUX入力	1系統
周波数特性	50Hz~18kHz	AUX出力	1系統
スピーカー	16cm ダブルコーン型	定格出力	22W (AC電源)
最大出力	25W (AC電源)	消費電力	17W~22W
電池接続時間	アルカリ乾電池 (CD、ワイヤレスチューナー「切」時：連続約4時間)		
電源	AC100V 50Hz/60Hz または単2乾電池 (アルカリ) × 10		
外形寸法	幅262mm×高さ369mm×奥行240mm	質量	5.5kg~6.6kg
CD	オーディオCD、データCD (MP3)	USB	MP3
スピードコントロール	-10%~+10% (CD・USBともに)		

## その他のイベントレンタル人気商品

三脚スピーカー



ノートパソコン



メガホン



トランシーバー



ネットワーク機器



液晶プロジェクター



三脚型スクリーン



電子黒板





# サーマルカメラ（タブレット）

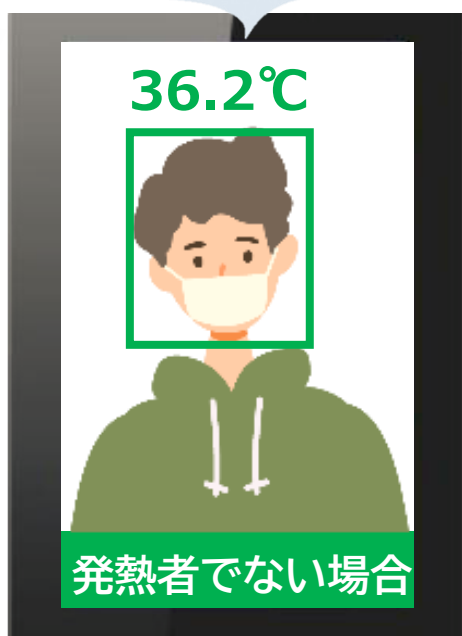
おすすめ  
シーン

- ・新型コロナウイルスやインフルエンザ集団感染への安全対策
- ・手動の体温計で人員は割けない、測定するスタッフの感染予防
- ・人の出入りが一人ずつの計測で対応できる

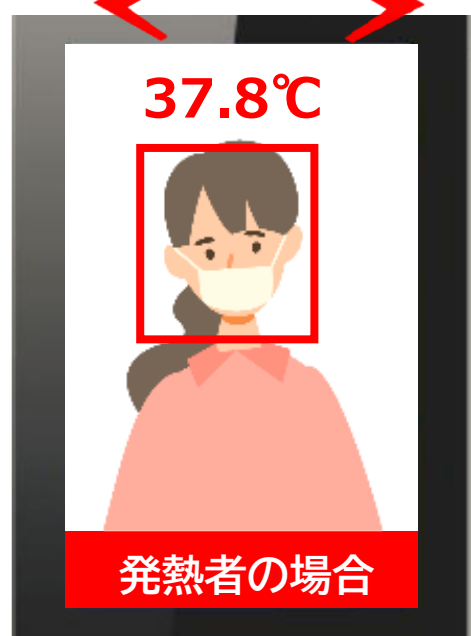


1人を1秒で  
体温測定!

音声アラートは  
鳴りません



発熱者を  
音声アラートで  
お知らせ



AI顔認証



マスク着用可



アラート通知



専用の  
スタンドで  
設置簡単



発熱測定AI顔認証端末+専用スタンド+電源アダプタ

全てコミ!!

温度測定	温度範囲	30℃~45℃	センサー	酸化バナジウム非冷却センサー
	解像度	120×160	フレームレート	25fps
	精度	±0.5℃（黒体校正なし）	測定距離	0.5~1.8m
スクリーン	サイズ	7インチ	タイプ	タッチスクリーン
カメラ	ピクセル	2MP	レンズ	デュアルレンズ
ネットワーク	有線ネットワーク	対応、10/100/1000 Mbps 自己適応		
容量	カード・顔	6000	イベント	100,000
認証	カードタイプ	Mifare 1枚	カード読み込み距離	0~5cm
	カード読み込み時間	1秒以下	顔認証時間/距離	0.2秒/人、0.5~0.8m
全般	電源	12VDC/2A		
	動作環境	0℃ ~ 50℃、10℃~35℃（温度測定用）、10~90%（湿度・結露なし）屋内、無風環境のみ使用可能		
インターフェース		ネットワークインターフェース、RS-485、ワイヤード、ロック出力、終了ボタン、ドア接点入力、タンパー		
対応機能		顔なりすまし、ライブビュー、オーディオプロンプト		

使用イメージ  
動画はこちら



※動画内の機種はNSAC-TH1001

# 携帯電話・スマートフォン

## おすすめシーン

- ・選挙やイベント等で短期的な連絡先や窓口増設
- ・テレワーク、リモートワークで利用したい
- ・工事現場や出張等の社用携帯として利用したい
- ・会社の資産計上したくない場合



- ・テレワーク向けの「かけ放題プラン」
- ・SIMフリーモデル
- ・データ無制限プランなど

お客様に合わせて各種プラン取りそろえております。詳しくはご相談ください。

■機種 iPhone 8 / iPhone X / iPhone 11  
Galaxy A21 / ARROWS U など

# LEDビジョン広告

## おすすめシーン

- ・企業の認知度を向上させたい
- ・短期的なイベント等の広告宣伝したい
- ・近隣エリアに情報発信したい



### ●CM秒数+放映時間

- ・1口 15秒
  - ・AM6:00～PM23:00(17時間)
  - ・1時間7～8回、1日に約127回放映
- ※メンテナンス時は放映停止するため上記記載の内容とは異なります。  
※放映時間の指定は出来ません
- ・H2,500mm×W4,000mm(比率5:8)

### ●広告制作費

- ・静止画(文字・写真のみ)10,000円(税抜)～
- ・動画・アニメーション 50,000円(税抜)～

### ●放映費

**¥16,500** /月～ (税抜)

※年契約の場合は198,000円/年(16,500円/月)  
※月契約の場合は19,800円/月

# 福祉用具

## おすすめシーン

- ・旅行の時だけ使いたい
- ・購入する前に一度試しに使ってみたい
- ・急な故障や不具合で困っている など

※商品によっては販売のみ可能な場合もございます。

### 特殊寝台



電動モーターベッド



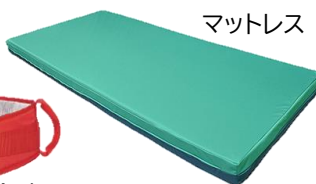
### 特殊寝台付属品



介助用補助具



スイングアーム介助バー



マットレス



介助ベルト

### 床ずれ防止用具



エアーマット



オリジナルBA  
マットレス

### 車いす

標準型自走式  
車いす



電動車いす

電動カート



モジュール車いす

### 歩行器



交互式  
歩行補助器



4輪歩行  
補助車



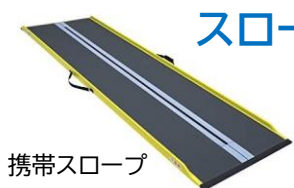
6輪/4輪  
切替式歩行器

### 体位変換器



体位変換器クッションタイプ

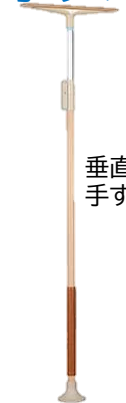
### スロープ



携帯スロープ



### 手すり



垂直型  
手すり

床置き型手すり



### 歩行補助杖



松葉杖



四脚杖

ロフトランド  
クラッチ

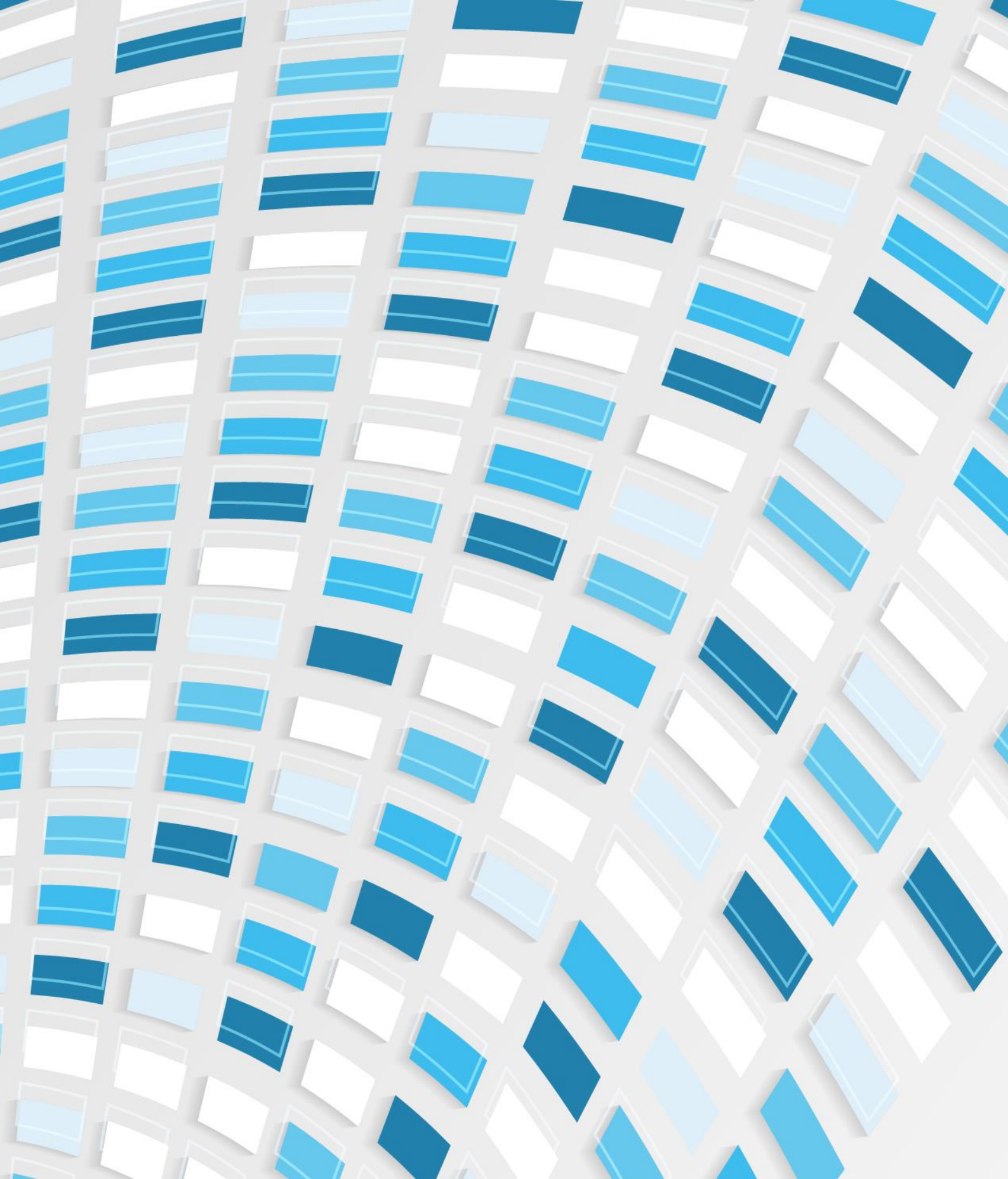
### 自動排泄処理装置



男性用

女性用

採尿器本体



# ダイイチレンタリース



AIDALINK co.,ltd

直通  
TEL

050-5525-7688

FAX.097-544-5454

- 本社 〒870-0038 大分県大分市西春日町1-60
- 大分営業所 〒870-0844 大分県大分市古国府1-2-34
- 九州中央営業所 〒816-0911 福岡県大野城市大城4-16-27

ダイイチレンタリース

検索



代理店届出番号:J1902268

# WEB会議

## おすすめ シーン

- ・研修会（セミナー）
- ・社内ミーティング
- ・建設現場と役所のやり取り（遠隔臨場）
- ・在宅ワーク（テレワーク）

## ノートパソコン

ハイスペックPC  
ゲーミングPC  
モバイルPC・外国版OS  
など各種対応可能です!!



- OS：Windows 10 Pro(64bit)~11 Pro(64bit)
- CPU：Core i3~/Core i7 第8世代~
- メモリ：4~16GB
- ストレージ：HDD160GB~/SSD 500GB~1TB
- 通信：有線LAN/無線LAN
- ドライブ：なし/DVD-ROM~
- 画面サイズ：12~15.6インチ
- WEBカメラ：なし/あり



## タブレット

- OS：iOS12以降/iPad OS16
- CPU：A10チップ~A12チップ等
- メモリ：32~128GB
- 画面サイズ：8.3~12.9
- 通信：4G/LTE/Wi-Fi/WiFi+Cellular



## Microsoft Surface Pro5/Pro6

- OS：Windows10/Windows10 Pro
- CPU：Core i5/Ci5-8350U(1.7GHz)
- メモリ：8GB
- ストレージ：256GB
- 画面サイズ：12.3インチ
- 通信：無線LAN



## PCモニター

- OS：iOS12以降/iPad OS16
- CPU：A10チップ~A12チップ等
- メモリ：32~128GB
- 画面サイズ：8.3~12.9
- 通信：4G/LTE/Wi-Fi/WiFi+Cellular



ヘッドセット



スピーカー



小型スタンドマイク



WEBカメラ



ワイヤレス プレゼンターマウス



スイッチングハブ



HDMIケーブル



VGAケーブル

商品の詳細や未掲載商品については、お気軽にご相談ください